

Modular

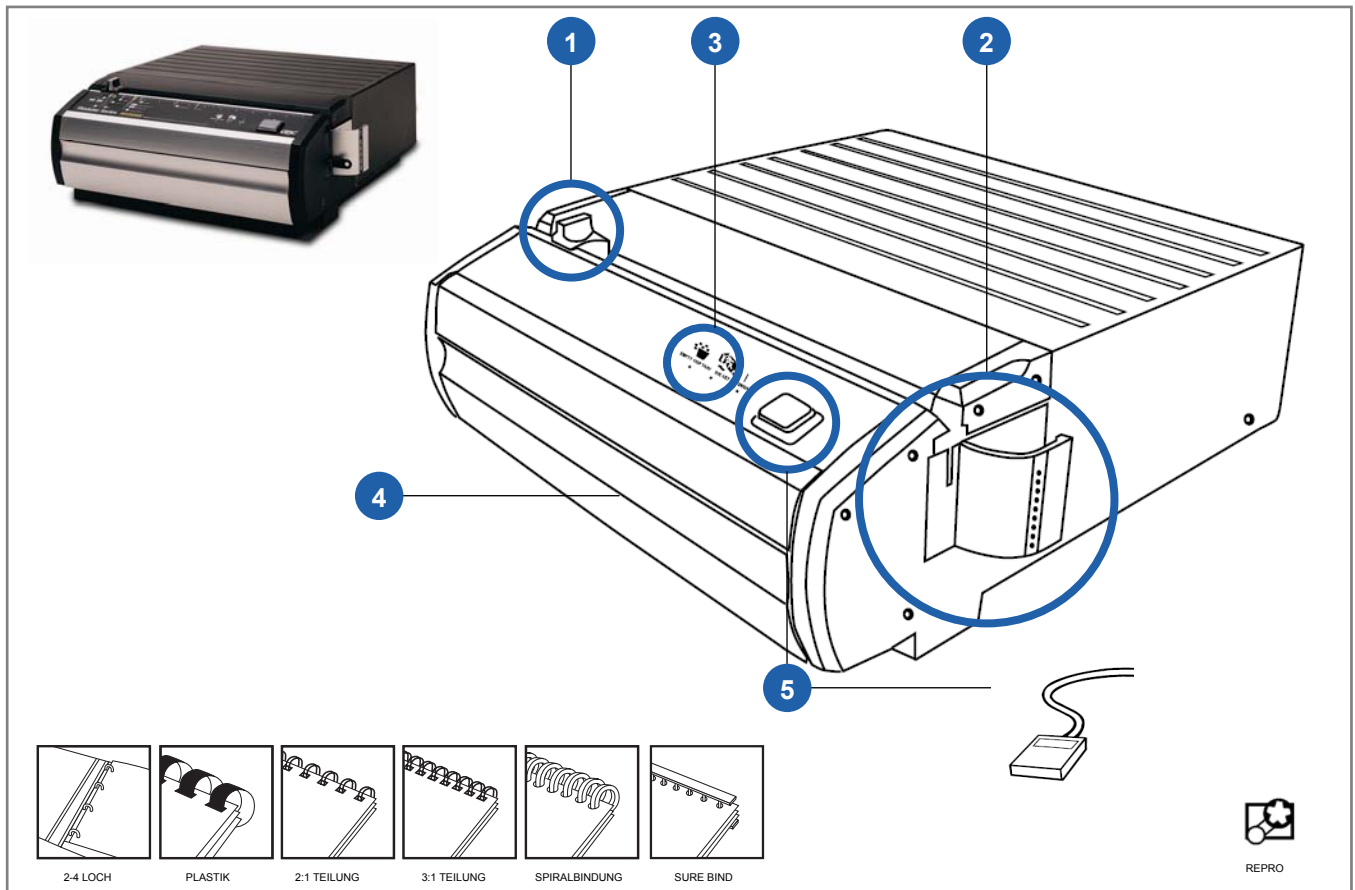
Stanzgerät der modularen Serie GBC MP2500ix mit auswechselbaren Locherblöcken

Das modulare Stanzgerät GBC MP2500ix besitzt auswechselbare Stanzblöcke und wurde für hohe Produktivität und Vielseitigkeit konzipiert. Sie haben die Wahl zwischen acht verschiedenen Stanzblöcken, die ohne Werkzeuge oder Feststellhebel einfach eingeschoben werden können. Jeder Stanzblock verfügt über ein anderes Stanzmuster. Für platzsparenden Betrieb oder Betrieb durch nur einen Bediener kann jedes modulare Bindegerät auf ein Lochgerät gestellt werden. Die Geräte können aber auch mit höherer Produktivität separat betrieben werden.

- Elektrisches Hochleistungsstanzgerät: Maximale Stanzleistung 16.000 Blatt pro Stunde
- Vertikaler Stanzschacht: Durch die einseitig offene Konstruktion werden verschieden große Blätter mit Hilfe des Seitenanschlages im Stanzschacht ausgerichtet, wodurch Versatz beim Stanzen verhindert wird
- Aufkleber: Praktische Aufkleber am Locherblock kennzeichnen die für das Stanzen aller Standard-Dokumentengrößen die zu entfernenden Stanzstifte
- Extrem leise im Betrieb: Leistungsfähiger Motor stanz extrem leise und führt zu weniger Störungen im Arbeitsumfeld
- Ganzmetallkonstruktion: Stabile Gussteile sorgen für größere Strapazierfähigkeit beim Stanzen

Funktionsmerkmale und Vorzüge

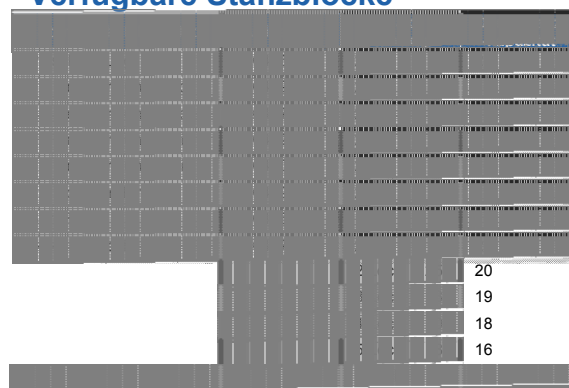
- 1 Verstellbarer Seitenanschlag:**
Stufenlose Verstellbarkeit ermöglicht präzises Ausrichten des Papiers
- 2 Auswechselbare Stanzblöcke:**
Stanzblöcke lassen sich innerhalb von Sekunden ohne Werkzeug oder Hebel auswechseln und werden automatisch in der richtigen Position verriegelt
- 3 LED-Anzeige:**
Drei LED-Anzeigen für Ein/Aus, Locherblock korrekt eingesetzt, Warnung Papierschnitzfach voll
- 4 Von vorne zugängliches Papierschnitzfach:**
Großes Papierschnitzfach an der Vorderseite für leichten Zugang beim Leeren der Papierschnitzel
- 5 Zwei Bedienmethoden zur Auswahl:**
Stanzen wahlweise per Handschalter oder per Fußpedal, ohne Einsatz der Hände



Technische Daten

Betriebsmethode:	Handschalter oder Fußpedal
Blattgröße:	10 bis 30 cm für alle Formate. Längere Blätter in zwei Stanzdurchgängen
Gewicht ca.:	23,6 kg
Gewicht mit Verpackung ca.:	26,8 kg
Abmessungen Maschine	406 (B) x 171 (H) x 445 (T)
Stromversorgung:	230V / 50Hz / 1,1A

Verfügbare Stanzblöcke



Artikel-Nr.:
EU / UK 7704370