

Die genial einfache Rill- und Perforiermaschine für eine hochwertige Endbearbeitung  
Elektrisch - praktisch - gut!





Bearbeitungsmuster

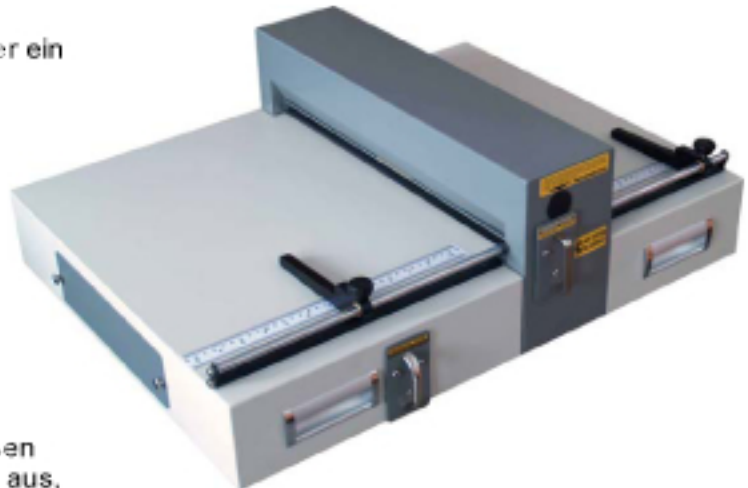
## Die genial einfache Rill- und Perforiermaschine für eine hochwertige Endbearbeitung

Die **RM 300** von **HEFTER Systemform GmbH** bestechen durch Ihre **Einfachheit** und **Flexibilität**.

Erstmals ist ein Tischgerät verfügbar, das über ein **Wechselwerkzeug** verfügt.

Rillen oder perforieren von diversen Materialien bis **500 g/m<sup>2</sup>**.

Die Modelle RM 300 – 360 und RM 300 – 460 verfügen über einen **Handanleger** und können per **Hand-** oder **Fußschalter** ausgelöst werden.



### Warum Rillen?

Insbesondere gestrichene Papiere/Kartons ab 170g/qm können nach dem Falzen aufreißen bzw. brechen. Die Drucksache sieht unschön **aus**, vor allem dann, wenn die Falzkante durch eine dunkle Farbfläche verläuft.

Rillen übt Druck auf die Falzposition aus und verhindert dadurch Schäden beim Falzen. Rillen sieht gut aus und hilft Ihnen Ärger, Preisnachlaß oder Neudruck zu vermeiden.

Technische Daten	RM 300 - 360	RM 300 – 460
<b>Einlegebreite:</b>	<b>360 mm</b>	<b>460 mm</b>
System	Kammrillung	Kammrillung
<b>Grammatur</b>	<b>Bis 500 g/m<sup>2</sup>, 0,55 mm</b>	<b>Bis 500 g/m<sup>2</sup>, 0,55 mm</b>
Stromversorgung	230V 50Hz 120W	230V 50Hz 200W
<b>Abmessungen</b>	<b>700 x 435 x 240 mm</b>	<b>700 x 535 x 240 mm</b>
Gewicht	26 kg	30 kg
<b>Standardausstattung</b>	<b>Rillenwerkzeug C-B und Perforierwerkzeug P-B</b>	



### Lieferbare Werkzeuge:

Nr.	Typ	Grammatur	Beschreibung	Bemerkung
C-A	Rillwerkzeug	<275 g/m <sup>2</sup>	0,4 x 1,3mm	Option
C-B	Rillwerkzeug	250 - 350 g/m <sup>2</sup>	0,5 x 1,6mm	Standard
C-C	Rillwerkzeug	300 - 400 g/m <sup>2</sup>	0,6 x 1,7mm	Option
C-D	Rillwerkzeug	350 - 450 g/m <sup>2</sup>	0,7 x 2,3mm	Option
C-E	Rillwerkzeug	400 - 500 g/m <sup>2</sup>	0,8 x 2,7mm	Option
P-A	Perforierwerkzeug	<200 g/m <sup>2</sup>	16:1 (0,8x0,8mm)	Option
P-B	Perforierwerkzeug	<250 g/m <sup>2</sup>	12:1 (1,4x0,7mm)	Standard
P-C	Perforierwerkzeug	<300 g/m <sup>2</sup>	10:1 (1,2x1,2mm)	Option
P-D	Perforierwerkzeug	<350 g/m <sup>2</sup>	8:1 (2,0x1,0mm)	Option
P-E	Perforierwerkzeug	<400 g/m <sup>2</sup>	6:1 (3,0x1,0mm)	Option